

Łupawa, dn. 03.03.2026 r.

**Opinia Zespołu Lokalnej Współpracy**  
**do ustaleń Projektu Planu Urządzenia Lasu**  
**dla Nadleśnictwa Łupawa na lata 2028-2037**

Zespół Lokalnej Współpracy został powołany Zarządzeniem nr 53 dyrektora RDLP w Szczecinku z dnia 04.11.2025 r., jako organ doradczy w zakresie lasów o zwiększonej funkcji społecznej, zagospodarowania rekreacyjnego i turystycznego, oraz opiniowania gospodarki leśnej w trakcie opracowania projektu PUL dla Nadleśnictwa Łupawa na lata 2028-2037.

Zespół odbył 2 spotkania:

1. dn. 17.09.2025 r. – spotkanie poświęcone omówieniu zadań, przyjęciu regulaminu, wyborze członków prezydium i zawiązaniu Zespołu
2. dn. 28.10.2025 r. – spotkanie terenowe dot. gospodarowania w proponowanych lasach o zwiększonej funkcji społecznej; przedstawienie w praktyce sposobów użytkowania i odnawiania lasu z uwzględnieniem funkcji ochronnych oraz trwałego i zrównoważonego rozwoju ekosystemów,

a także brał udział w Naradzie Urzędzeniowej w Nadleśnictwie Łupawa w dniu 23.02.2026 r.

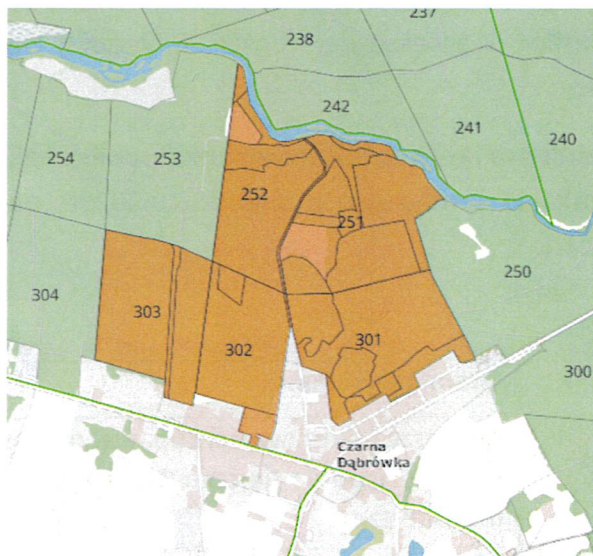
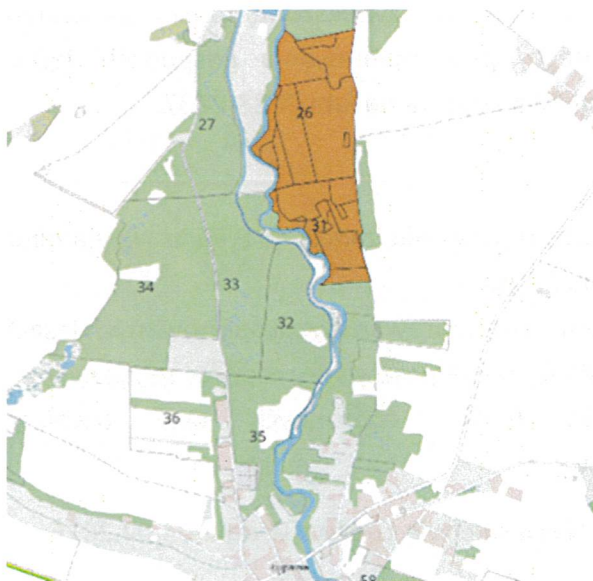
W ramach prowadzonych prac nad założeniami projektu Planu Urządzenia Lasu Nadleśnictwo Łupawa przedstawiło proponowane obszary lasów o zwiększonej funkcji społecznej na pierwszym spotkaniu Zespołu Lokalnej Współpracy.

Zespół przeanalizował proponowane przez Nadleśnictwo lasy o zwiększonej funkcji społecznej. Prezydium Zespołu przyjęło propozycje po spotkaniu terenowym z dnia 28.10.2025r., na którym przedstawiono w praktyce wskazane obszary.

Nazwa	Lista oddziałów	Powierzchnia	Charakterystyka
Łupawskie Megality	11-11-1-02-26 11-11-1-02-31	36,06 ha	Lasy przy miejscowości Łupawa, na obszarze których znajdują się cmentarzyska megalityczne.

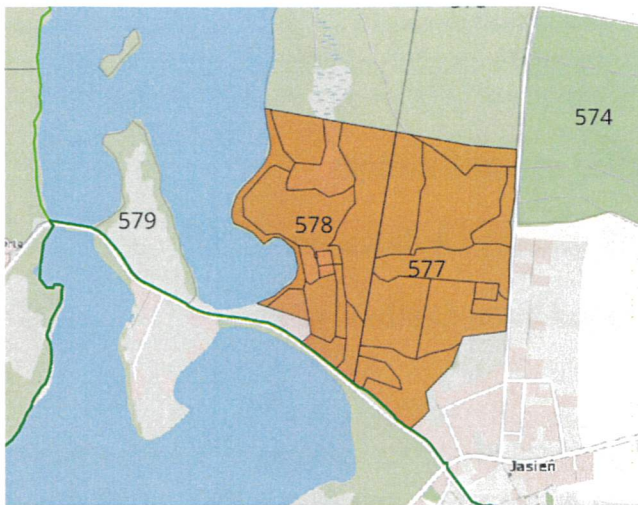
Lasy wokół Czarnej Dąbrowki	11-11-1-07-251 11-11-1-07-252 11-11-1-07-301 11-11-1-07-302 11-11-1-07-303	120,37 ha	Lasy przy miejscowości Czarna Dąbrowka. Obszar obejmuje tereny przy boisku piłkarskim, GOK, ścieżkę nordic-walking. Miejsce wypoczynku mieszkańców Czarnej Dąbrowki.
Przystań Kajakowa Jasień	11-11-1-10-577 11-11-1-10-578	54,11 ha	Obszar wokół miejscowości Jasień, w bezpośrednim sąsiedztwie jeziora Jasień. Miejsce z zapleczem turystycznym w postaci wypożyczalni kajaków, rowerów wodnych itp. oraz letniej bazy noclegowej.

### Łupawskie Megalithy



### Lasy wokół Czarnej Dąbrowki

## Przystań Kajakowa Jasień



Zespół Lokalnej Współpracy akceptuje przedstawioną przez Nadleśnictwo Łupawa propozycję oraz nie zgłasza uwag.

W trakcie Narady Urzędzeniowej członkowie Zespołu Lokalnej Współpracy zapoznali się również z wyznaczonymi przez nadleśnictwo obszarami o zrównoważonym zagospodarowaniu rekreacyjnym i turystycznym oraz kierunkami działań i strategii postępowania w zakresie zagospodarowania turystycznego. Zarówno propozycje obszarów jak i kierunki działania spotkały się z naszą aprobatą.

W związku z powyższym opiniujemy pozytywnie obszary lasów o zwiększonej funkcji społecznej, tereny o zrównoważonym zagospodarowaniu rekreacyjnym i turystycznym oraz dalsze postępowanie nadleśnictwa w tych kierunkach, a także gospodarkę leśną w Nadleśnictwie Łupawa.

Prezydium ZLW:

*[Signature]*

*[Signature]*  
Łupawa - Klasa

*[Signature]*  
Mironow Engel

*[Signature]*

*[Signature]*  
Elwira Ahmad

*[Signature]*  
Nedera Tomasz